

**KE** 總代理  
**嘉儀企業股份有限公司**

成立於1968年，每個細節都用心，每個環節都關心  
展示中心：台北市民生東路三段2號6樓 TEL:(02)2502-7256  
週一至週五AM9:00~PM8:00 週六AM9:00~PM5:00 例假日除外  
維修服務：台北(02)2627-2199 新竹(03)553-4981 台中(04)2472-0074  
台南(06)201-4201 高雄(07)310-3051  
網址：<http://www.kenk.com.tw/ke>

嘉儀企業電器產品系列：

德國LIEBHERR利勃冰箱	美國JENN-AIR尊爵冰箱
德國Miele精品家電	美國KitchenAid冰箱
德國嘉儀HELLER家電	美國MAYTAG美泰克家電
義大利ARISTON阿里斯頓家電	義大利FABER抽油煙機

PREMIO、STILO、MAXIMA 系列  
使用說明書



義大利  **FABER** 抽油煙機

## CONTENTS 目錄

1 安全注意事項	2
2 使用注意事項	3
4 使用介紹	4
5 更換照明燈	5
6 更換過濾網	5
7 清潔保養	6
8 選配配件	6

本機實際規格、配備以進口實物為主。

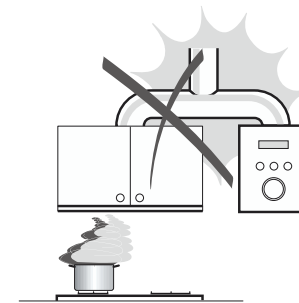
**FABER 抽油煙機**

電壓 120V / 60HZ

## 《安裝注意事項》

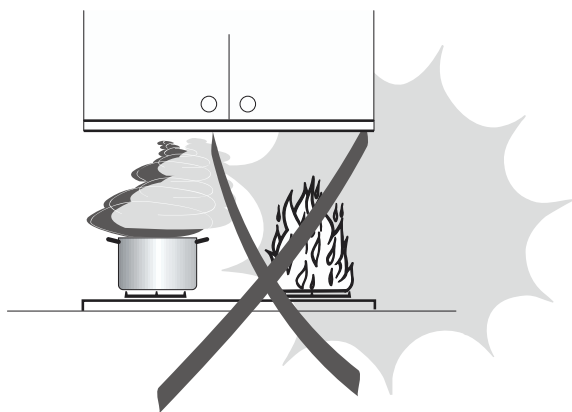
1. 為確保安全安裝抽油煙機時請切斷電源，並確認電壓是否符合。
2. 拆箱後請於平坦之工作檯上組裝，請小心遮蓋其機器表面，以免刮傷。
3. 安裝前請先將濾網取下，輕壓濾網前的手把部份即可取下。
4. 務必確認固定片確實牢固在牆上，以免影響其機器水平與安全。
5. 安裝排油煙機時，機器之最低部位與鍋架上烹調容器的最小距離至少為65公分。
6. 機器或電源線故障時，必須由製造廠或代理商之服務中心具有專業資格的人員更換，以避免危險。
7. 若排油煙機是和瓦斯爐或其它燃燒的電器同時使用時，房間應具有足夠的通風。
8. 抽油煙機排出的氣體不應排入用來自燃燒瓦斯或其它燃料的電器排煙管道內。
9. 排氣管如轉彎處過多或管路長度過長，皆會影響抽油煙機吸力，建議排氣管轉折處不超過3個，長度不超過5公尺。
10. 本機為家用產品，非營業用。

※ 為確保您的權益，請務必寄回保證書兌換卡，以利郵寄正式保證書。無保證書者，購買日期以機器出廠日算起，造成不便敬請見諒。



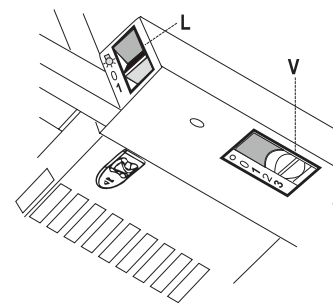
## 《使用注意事項》

1. 為達最佳效果，可於烹飪前先開起抽油煙機數分鐘，並於烹飪完畢後繼續使用數分鐘，以利清淨廚房餘煙。
2. 勿在抽油煙機下方點火或抽煙，以免發生危險。
3. 切勿在抽油煙機下方以點火方式煮食燒酒雞，或以明火煮食 為免發生火災 勿在明火上澆灑或燒烤。
4. 未裝上濾網時，勿使用抽油煙機。



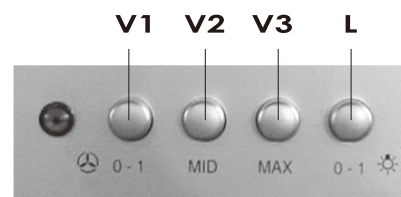
## 《使用介紹》

### 型號 MAXIMA



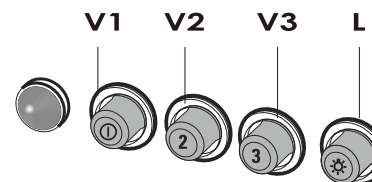
- 按鍵L：照明開關。  
0：關。  
1：開。
- 按鍵V0：開。
- 按鍵V1：低速吸力。
- 按鍵V2：中速吸力。
- 按鍵V3：高速吸力。

### 型號 PREMIO



- 按鍵L：照明開關。
- 按鍵V1：低速吸力&開/關。
- 按鍵V2：中速吸力。
- 按鍵V3：高速吸力。

### 型號 STILO/ALTO



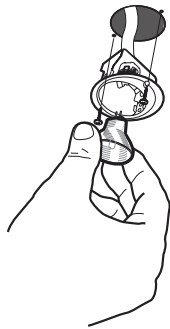
- 按鍵L：照明開關。
- 按鍵V1：低速吸力&開/關。
- 按鍵V2：中速吸力。
- 按鍵V3：高速吸力。

## 《更換照明燈》

- 取下照明燈罩，將舊燈泡取下裝上新的並確定燈泡牢固。

您可與服務中心連絡購買燈泡。

※請注意：某些型號是使用鹵素燈，因鹵素燈使用時溫度高，如更換時小心燙手。



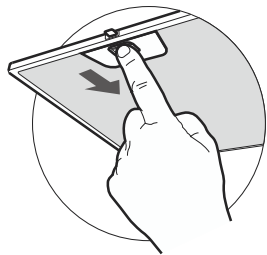
## 《更換過濾網》

取下：將過濾網前端把手部份依箭頭方向推，然後取下。(如圖)

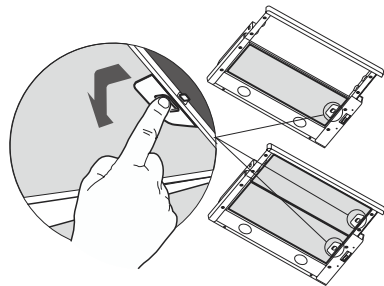
裝上：先將過濾網後半部裝回抽油煙機，濾網完全裝上時

會聽到“喀”一聲，以確定濾網完全裝上。

型號 STILO /ALTO/PREMIO



型號 MAXIMA



## 《清潔保養》

- 進行機器清潔時，務必先將電源關閉。
- 為確保機器吸力性能，請定時清洗抽油煙機濾網。
- 濾網可浸泡於有加沙拉脫的熱水，但請勿使用煮沸方式。可使用廚房油煙專用清潔劑如白博士，噴上於濾網上，待完全滲透後再以清水沖洗或直接放入洗碗機中清洗。
- 過濾網置於洗碗機內清洗後會有一些變色，此為正常現象，並不會影響其功能。
- 濾網確實晾乾後再裝回抽油煙機，裝回濾網時，請確定把手部份是朝外的。
- 抽油煙機外殼可使用肥皂水或中性清潔劑擦拭清潔，鋁合金 (STILO 系列) 禁用腐蝕性強之清潔劑清理。
- 不鏽鋼外殼機型 可使用不鏽鋼專用清潔劑 擦拭。

## 《選配配件》

- 不鏽鋼置物架 (一組2個)。
- 不鏽鋼濾網。